

Installationsguide 1.1

RS485 MED EGEN SMARTMÄTARE

**Koppla Ethernet från
Green Balance Module
till Router/Switch**

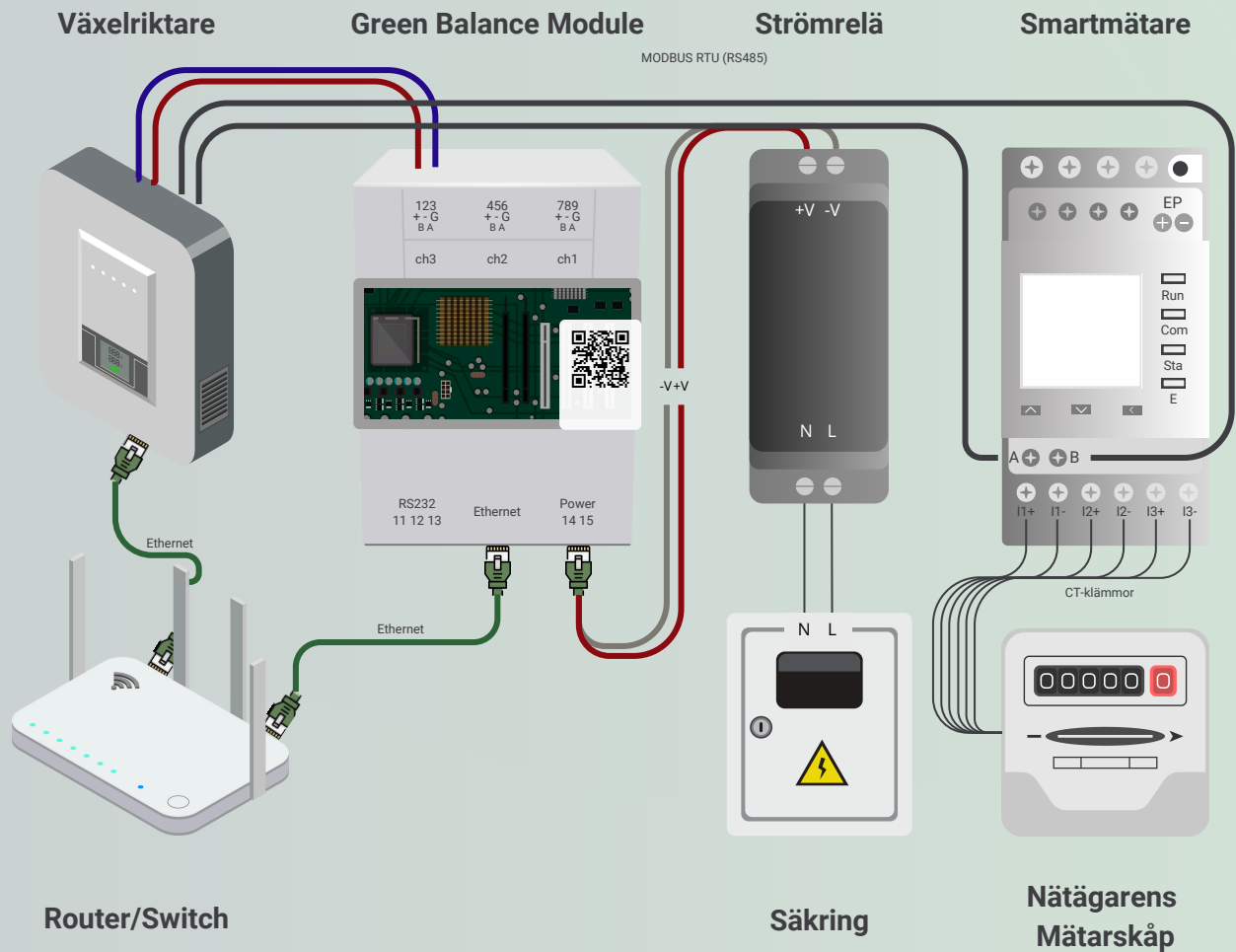
01

**Koppla Ethernet från
Router till Växelriktare**

02

**Koppla MODBUS RTU
(RS485) från Green
Balance Module till
Växelriktare**

03



04

**Koppla Smartmätare
med CT Klämmor till
Nätägarens mätarskåp
& till växelriktaren**

05

**Koppla N & L från
strömrelät till N & L på
Säkringen**

06

**Koppla Strömkabel
mellan Green Balance
Module och Strömrelät
(Röd +V & Svart -V)**

Om allt är korrekt ska Green Balance Module blinka rött och grönt först, och därefter ständigt grönt (se sida 9 för felsökning).

Installationsguide 1.2

ETHERNET MED VÄXELRIKTARENS SMARTMÄTARE

**Koppla Ethernet från
Green Balance Module
till Router/Switch**

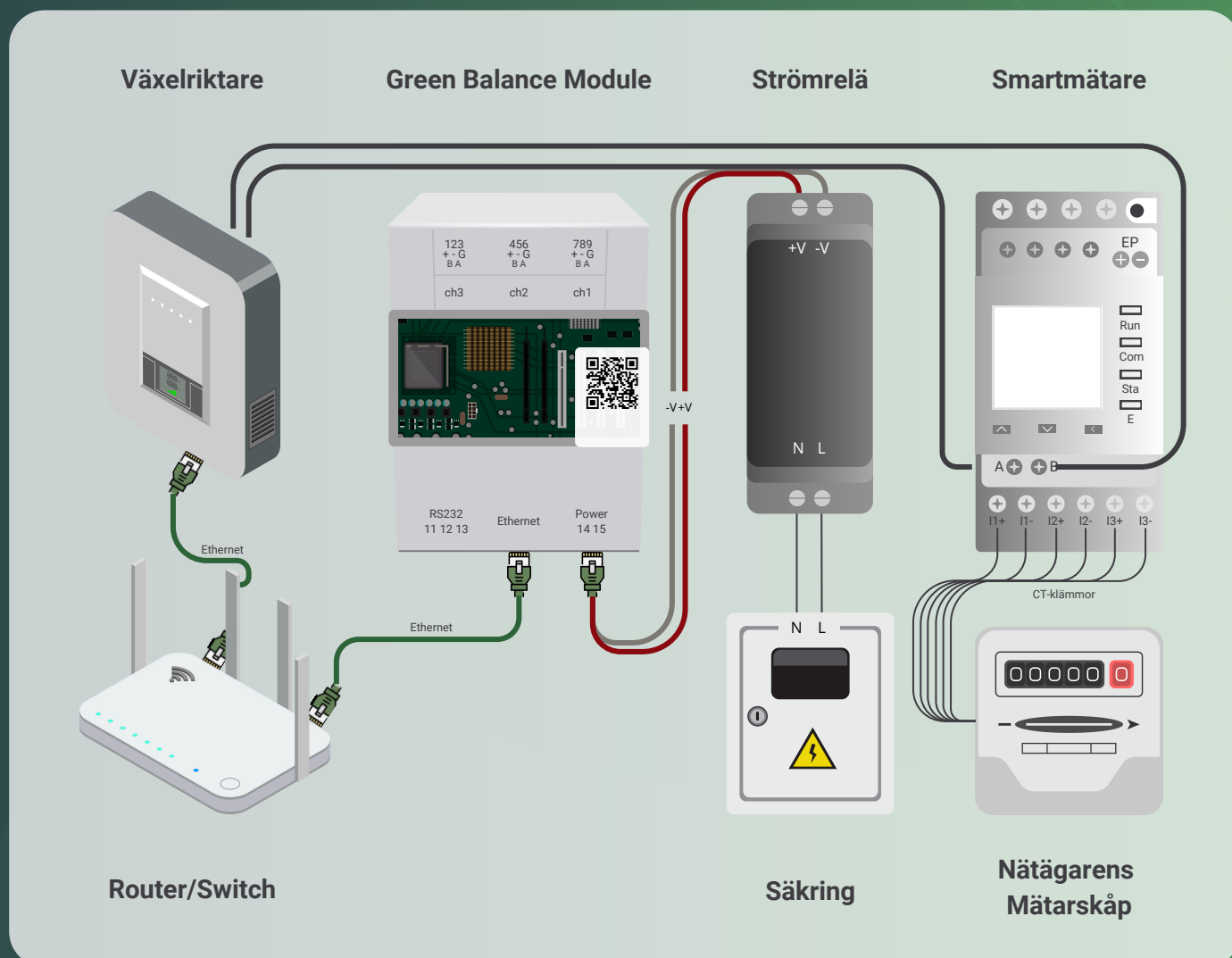
01

**Koppla Ethernet från
Router till Växelriktare**

02

**Koppla Växelriktare till
Smartmätare**

03



04

**Koppla Smartmätare
med CT Klämmor till
Nätägarens mätarskåp**

05

**Koppla N & L från
strömrelät till N & L på
Säkringen**

06

**Koppla Strömkabel
mellan Green Balance
Module och Strömrelät
(Röd +V & Svart -V)**

Om allt är korrekt ska Green Balance Module blinka rött och grönt först, och därefter ständigt grönt (se sida 9 för felsökning).